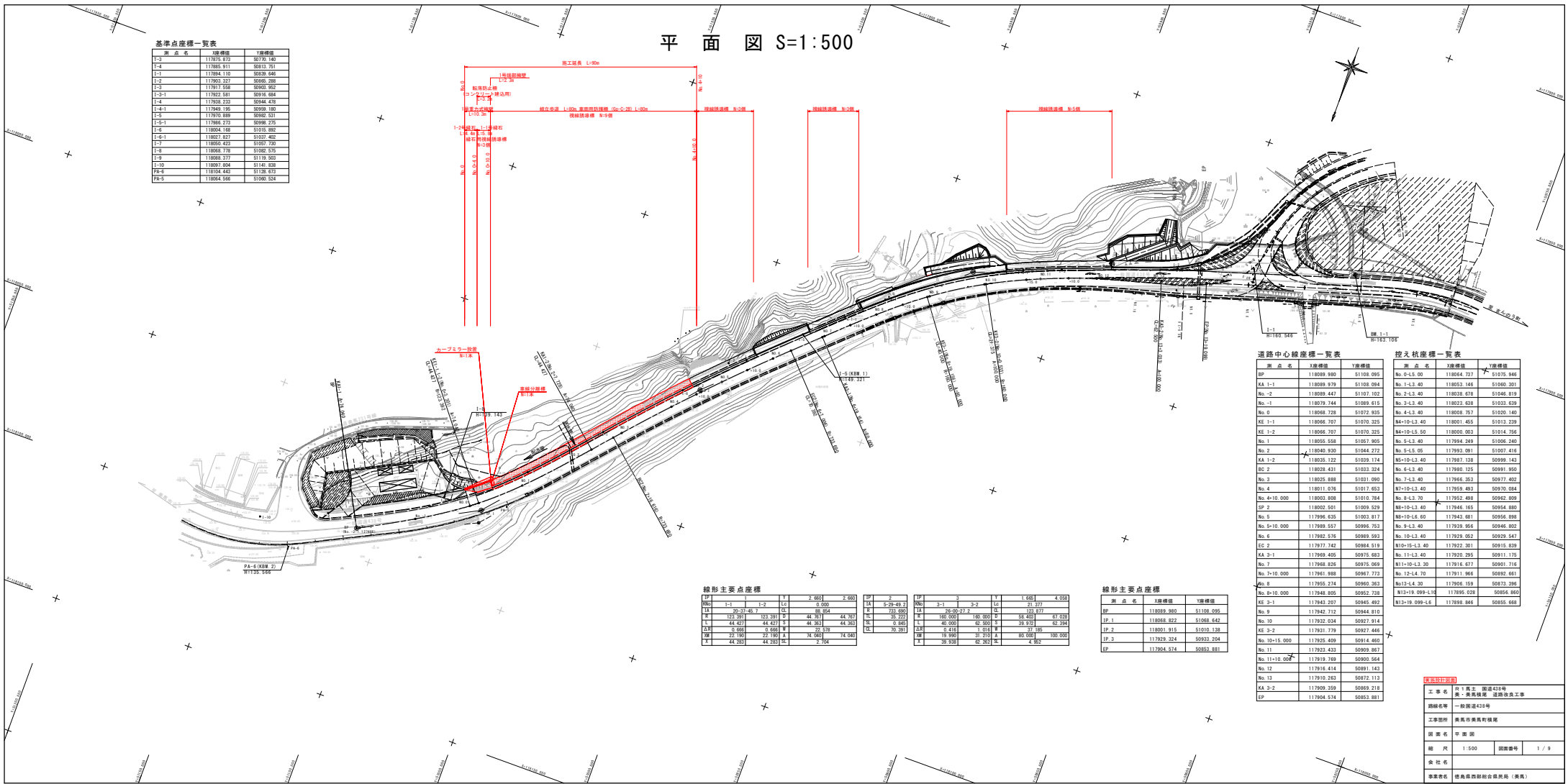


平面図 S=1:500

基準点座標一覧表

基点名	X座標	Y座標
I-1	117875.872	50735.140
I-2	117885.911	50815.751
I-3	117884.110	50839.446
I-4	117922.222	50969.288
I-5	117917.556	50960.952
I-2-1	117922.581	50916.584
I-4	117926.222	50944.478
I-3-1	117948.156	50959.180
I-5	117978.889	50959.527
I-2-1	117985.272	50989.275
I-4	118004.168	51078.892
I-5-1	118021.822	51051.492
I-7	118050.422	51057.730
I-8	118048.776	51082.376
I-9	118088.271	51159.925
I-10	118097.856	51148.838
PA-6	118104.442	51138.813
PA-5	118064.566	51060.524



道路中心線座標一覧表

基点名	X座標	Y座標
BP	118089.980	51108.095
KA 1-1	118089.979	51108.094
No. 2	118089.447	51107.102
No. 1	118079.744	51089.615
No. 3	118068.728	51072.858
KE 1-1	118066.707	51070.325
KE 1-2	118066.707	51070.325
No. 1	118055.558	51057.905
No. 2	118040.930	51044.272
KA 1-2	118035.122	51039.174
BC 2	118028.421	51033.214
No. 3	118025.888	51031.080
No. 4	118011.076	51017.653
No. 4+10.000	118003.808	51010.784
SP 2	118002.501	51009.529
No. 5	117996.626	51003.817
No. 5+10.000	117989.557	50996.762
No. 6	117982.576	50988.593
EC 2	117977.742	50984.519
KA 2-1	117969.405	50975.683
No. 7	117968.826	50975.069
No. 7+10.000	117961.988	50967.773
No. 8	117955.274	50960.262
No. 8+10.000	117948.805	50952.238
KE 2-1	117943.207	50945.492
No. 9	117942.712	50944.810
No. 10	117932.034	50927.814
KE 2-2	117931.779	50927.446
No. 10+15.000	117925.409	50914.460
No. 11	117923.433	50909.867
No. 11+10.000	117919.769	50905.564
No. 12	117916.414	50891.143
No. 13	117910.263	50872.113
KA 2-2	117909.259	50869.218
EP	117904.674	50853.881

控点座標一覧表

基点名	X座標	Y座標
No. 0-L-5.00	118064.727	51075.946
No. 1-L-3.40	118053.146	51060.201
No. 2-L-3.40	118038.478	51046.819
No. 3-L-3.40	118023.039	51033.679
No. 4-L-3.40	118008.787	51020.140
NA+10-L-3.40	118001.405	51013.239
NA+10-L-5.00	118000.003	51014.756
No. 5-L-3.40	117994.249	51006.240
No. 5-L-5.00	117993.091	51007.416
NA+10-L-3.40	117987.138	50999.142
BC 2	117989.125	50991.969
No. 7-L-3.40	117984.362	50977.402
NA+10-L-3.40	117959.492	50970.084
No. 8-L-3.70	117952.468	50962.899
NA+10-L-3.40	117946.165	50954.890
NA+10-L-6.00	117943.881	50956.898
No. 9-L-3.40	117939.866	50946.802
No. 10-L-3.40	117929.952	50929.547
NA+10-L-3.40	117922.201	50915.838
No. 11-L-3.40	117920.295	50911.175
NA+10-L-3.30	117916.677	50901.716
No. 12-L-4.70	117911.966	50892.681
NA+10-L-3.30	117906.189	50873.266
NA+10-L-5.00	117895.029	50856.400
NA+10-L-5.00	117888.846	50855.668

線形主要点座標

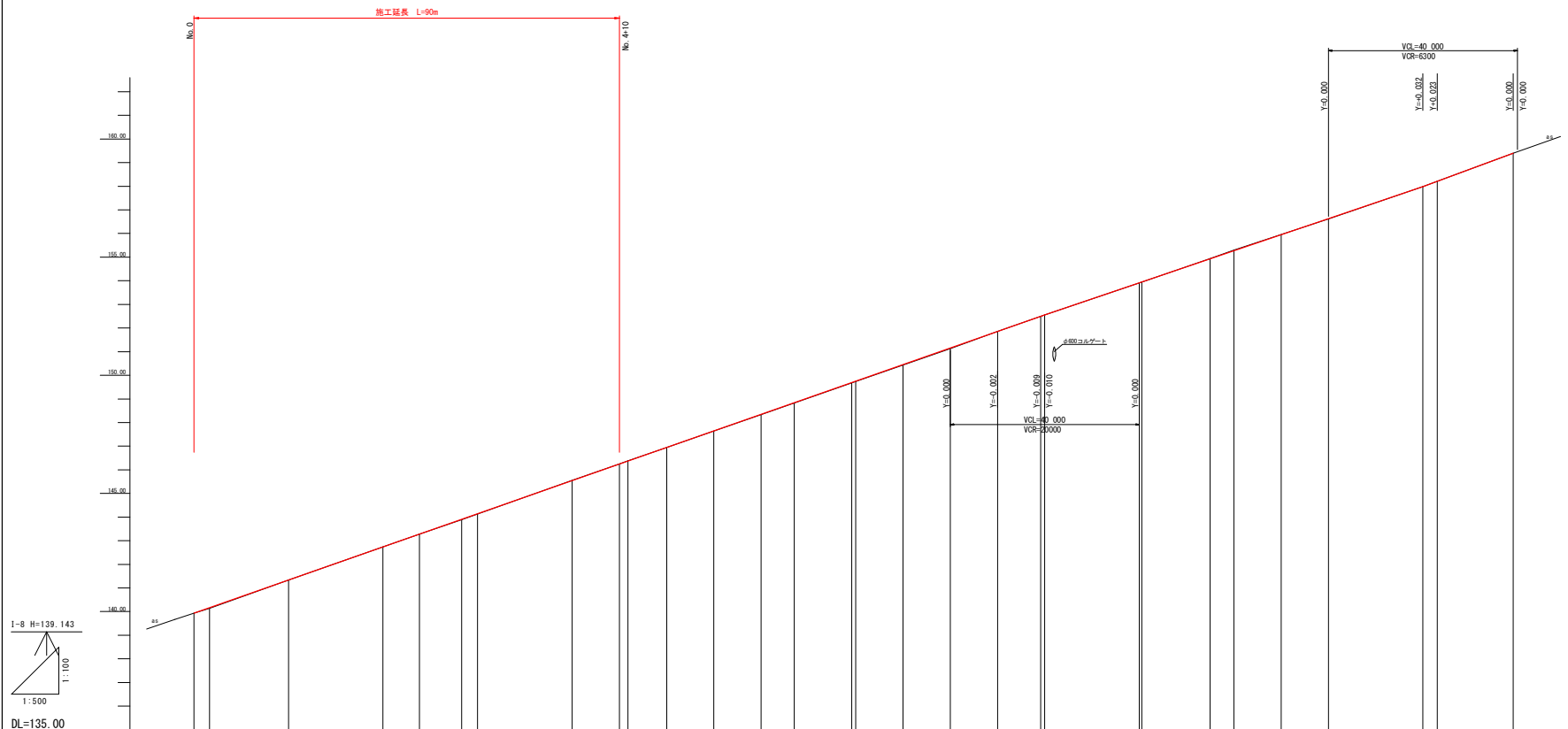
基点名	X座標	Y座標
BP	118089.980	51108.095
EP	117904.674	50853.881

線形主要点座標

基点名	X座標	Y座標
BP	118089.980	51108.095
EP	117904.674	50853.881

縦断図

V=1:100
H=1:500



I-8 H=139.143
1:500
DL=135.00

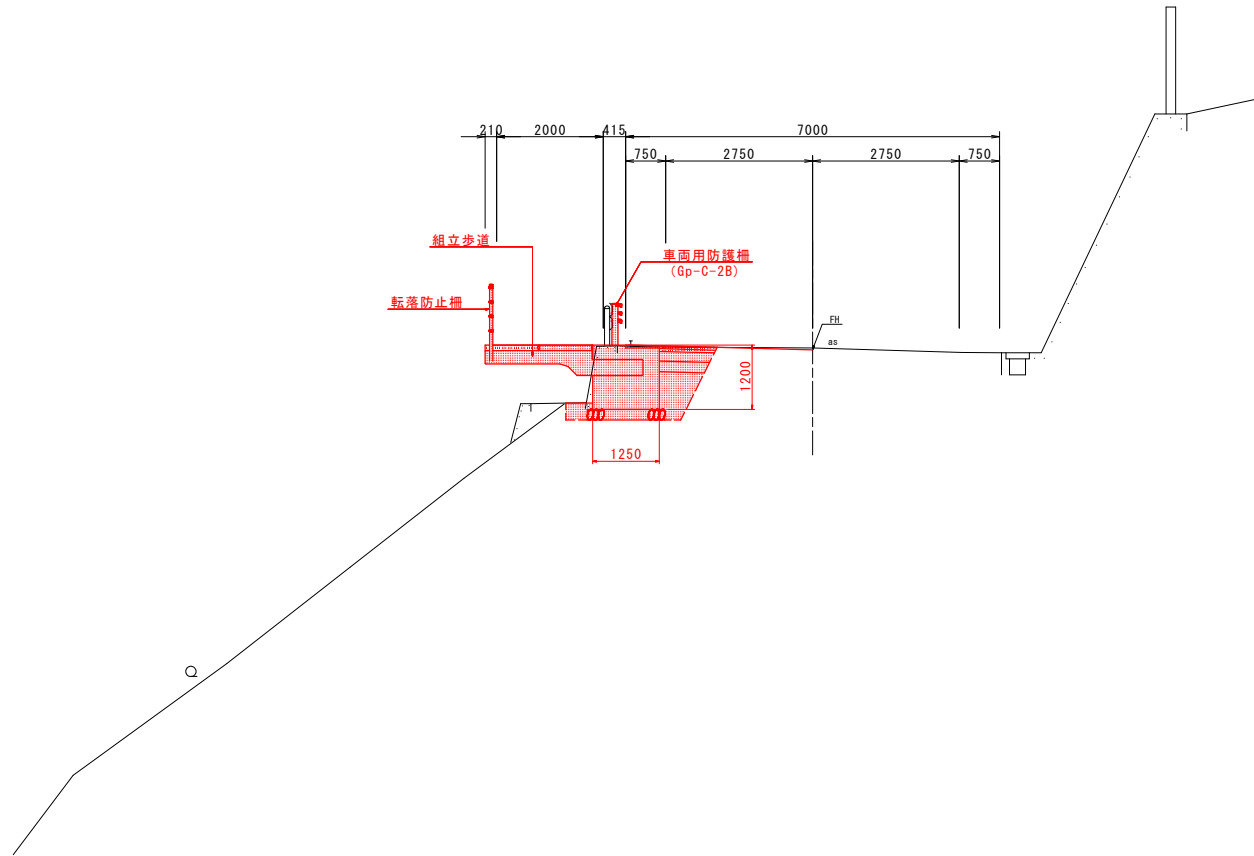
1-1 H=160.546

計画勾配															
盛土	0.006	0.001	0.008										0.009	0.019	0.005
切土				0.003	0.000								0.001		
計画高	139.940	140.171	141.340	142.740	143.291	143.903	144.140	145.540	146.240	146.397	146.940	150.440	151.140	151.838	156.620
地盤高	139.934	140.140	141.332	142.740	143.291	143.894	144.130	145.530	146.230	146.386	146.940	150.438	151.131	151.828	156.612
追加距離	0.000	3.301	20.000	40.000	47.728	56.616	60.000	90.000	90.000	81.812	80.000	150.000	160.000	170.000	260.000
点間距離	0.000	3.301	16.699	20.000	7.278	8.888	3.394	100.000	110.000	127.008	12.148	10.000	10.000	10.000	20.000
測点	No. 0 No. 1-1	No. 1	No. 2	No. 1-2	No. 2	No. 3	No. 4	No. 5	No. 6	No. 7	No. 8	No. 9	No. 10	No. 11	No. 12
曲線															
片勾配															

実施設計図書	
工事名	R1馬士 国道438号 美・美馬横尾 道路改良工事
路線名等	一般国道438号
工事箇所	美馬市美馬町横尾
図面名	縦断図
縮尺	V=1:100 H=1:500
図面番号	2 / 9
会社名	
事業者名	徳島県西部総合振興局 (美馬)

標準断面図 S=1:50

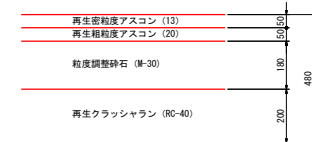
No. 4付近



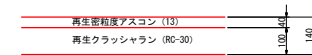
舗装構成 S=1:10

設計CRR 8
舗装計画交通量区分 250≦T<1000

車道



歩道



※ 図中（平面図、横断面図）に示す起点付近の擁壁足下に埋設されている水道管（本管）は概略位置であるため、施工前に再度、位置の確認を行うこと。

※ 車道舗装の擦り付けは、掘削範囲内で擦り付けているため、車道走行に支障が生じると考えられる場合は、擦り付け方法を別途検討すること。

※ 起終点に隣接する他事業の計画と整合性を確認しながら施工すること。

※ 横断面図中のFHは、本歩道設計の基準高（当初設計のFH）である。

実施設計図面

工事名	R1 馬士 国道438号 美・美馬横尾 道路改良工事		
路線名等	一般国道438号		
工事箇所	美馬市美馬町横尾		
図面名	標準断面図		
縮尺	図示	図面番号	3 / 9
会社名			
事業者名	徳島県西部総合県民局（美馬）		

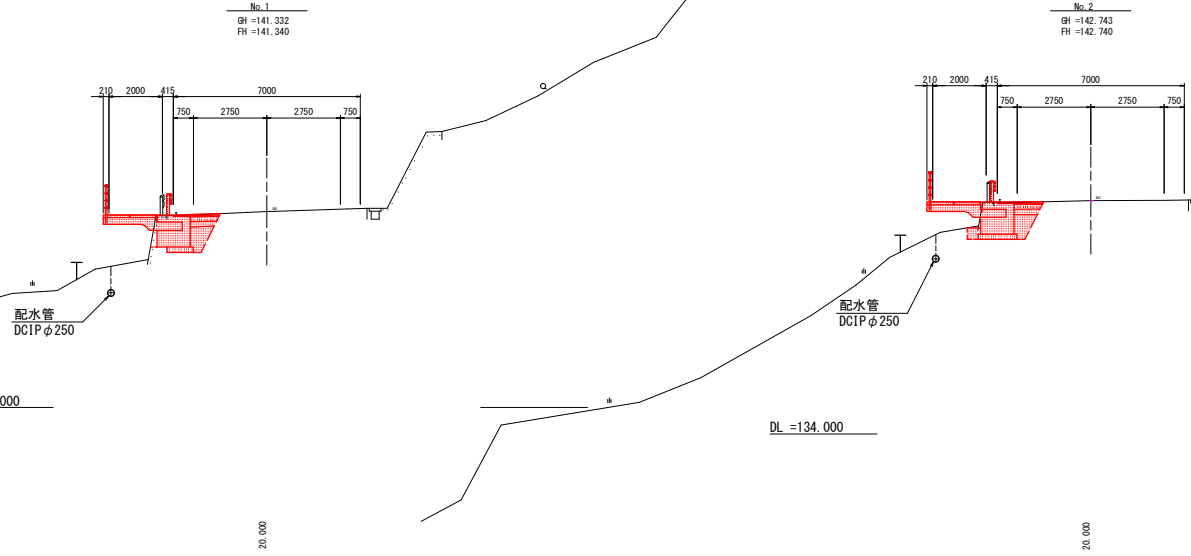
横断図(1/2) S=1:100

種別	細別	規格	単位	数量
掘削	片切	土砂	m ³	-
	路床	W<2.5	m ³	0.6
		2.5≦W<4.0	m ³	-
	路体 1	W<2.5	m ³	-
		2.5≦W<4.0	m ³	-
路体 2	W<2.5	m ³	-	
	2.5≦W<4.0	m ³	-	
歩道	W<2.5	m ³	-	
	切土法面	土砂	m ²	-
法面整形	盛土法面	土砂	m ²	-
	床掘(緑石)	土砂	m ³	-
作業土工	床掘(擁壁)	土砂	m ³	2.2
	床掘(法止)	土砂	m ³	-
	埋戻(緑石)	W<1.0m	m ³	-
	埋戻(擁壁)	W<1.0m	m ³	-
	埋戻(法止)	W<1.0m	m ³	-
取壊し	アスファルト	t=10cm	m ²	2.0
	コンクリート	無筋	m ³	0.6

種別	細別	規格	単位	数量
車道	表層	再生骨材度アスコン(13) t=5cm	m ²	1.77
	基層	再生骨材度アスコン(20) t=5cm	m ²	1.10
歩道	上層路盤	M-30 t=18cm	m ²	1.08
	下層路盤	RC-40 t=20cm	m ²	0.98
歩道	表層	再生骨材度アスコン(13) t=4cm	m ²	-
	上層路盤	RC-40 t=10cm	m ²	-

種別	細別	規格	単位	数量
掘削	片切	土砂	m ³	-
	路床	W<2.5	m ³	-
		2.5≦W<4.0	m ³	-
	路体 1	W<2.5	m ³	-
		2.5≦W<4.0	m ³	-
路体 2	W<2.5	m ³	-	
	2.5≦W<4.0	m ³	-	
歩道	W<2.5	m ³	0.2	
	切土法面	土砂	m ²	-
法面整形	盛土法面	土砂	m ²	-
	床掘(緑石)	土砂	m ³	-
作業土工	床掘(擁壁)	土砂	m ³	0.3
	床掘(法止)	土砂	m ³	-
	埋戻(緑石)	W<1.0m	m ³	-
	埋戻(擁壁)	W<1.0m	m ³	0.2
	埋戻(法止)	W<1.0m	m ³	-
取壊し	アスファルト	t=10cm	m ²	0.5
	コンクリート	無筋	m ³	0.5

種別	細別	規格	単位	数量
車道	表層	再生骨材度アスコン(13) t=5cm	m ²	(0.50)
	基層	再生骨材度アスコン(20) t=5cm	m ²	(0.50)
歩道	上層路盤	M-30 t=18cm	m ²	(0.50)
	下層路盤	RC-40 t=20cm	m ²	(0.50)
歩道	表層	再生骨材度アスコン(13) t=4cm	m ²	(2.29)
	上層路盤	RC-40 t=10cm	m ²	(2.29)



種別	細別	規格	単位	数量
掘削	片切	土砂	m ³	-
	路床	W<2.5	m ³	0.6
		2.5≦W<4.0	m ³	-
	路体 1	W<2.5	m ³	-
		2.5≦W<4.0	m ³	-
路体 2	W<2.5	m ³	-	
	2.5≦W<4.0	m ³	-	
歩道	W<2.5	m ³	-	
	切土法面	土砂	m ²	-
法面整形	盛土法面	土砂	m ²	-
	床掘(緑石)	土砂	m ³	2.1
作業土工	床掘(擁壁)	土砂	m ³	-
	床掘(法止)	土砂	m ³	-
	埋戻(緑石)	W<1.0m	m ³	-
	埋戻(擁壁)	W<1.0m	m ³	0.2
	埋戻(法止)	W<1.0m	m ³	-
取壊し	アスファルト	t=10cm	m ²	1.9
	コンクリート	無筋	m ³	0.8

種別	細別	規格	単位	数量
車道	表層	再生骨材度アスコン(13) t=5cm	m ²	1.74
	基層	再生骨材度アスコン(20) t=5cm	m ²	1.08
歩道	上層路盤	M-30 t=18cm	m ²	1.06
	下層路盤	RC-40 t=20cm	m ²	0.97
歩道	表層	再生骨材度アスコン(13) t=4cm	m ²	-
	上層路盤	RC-40 t=10cm	m ²	-

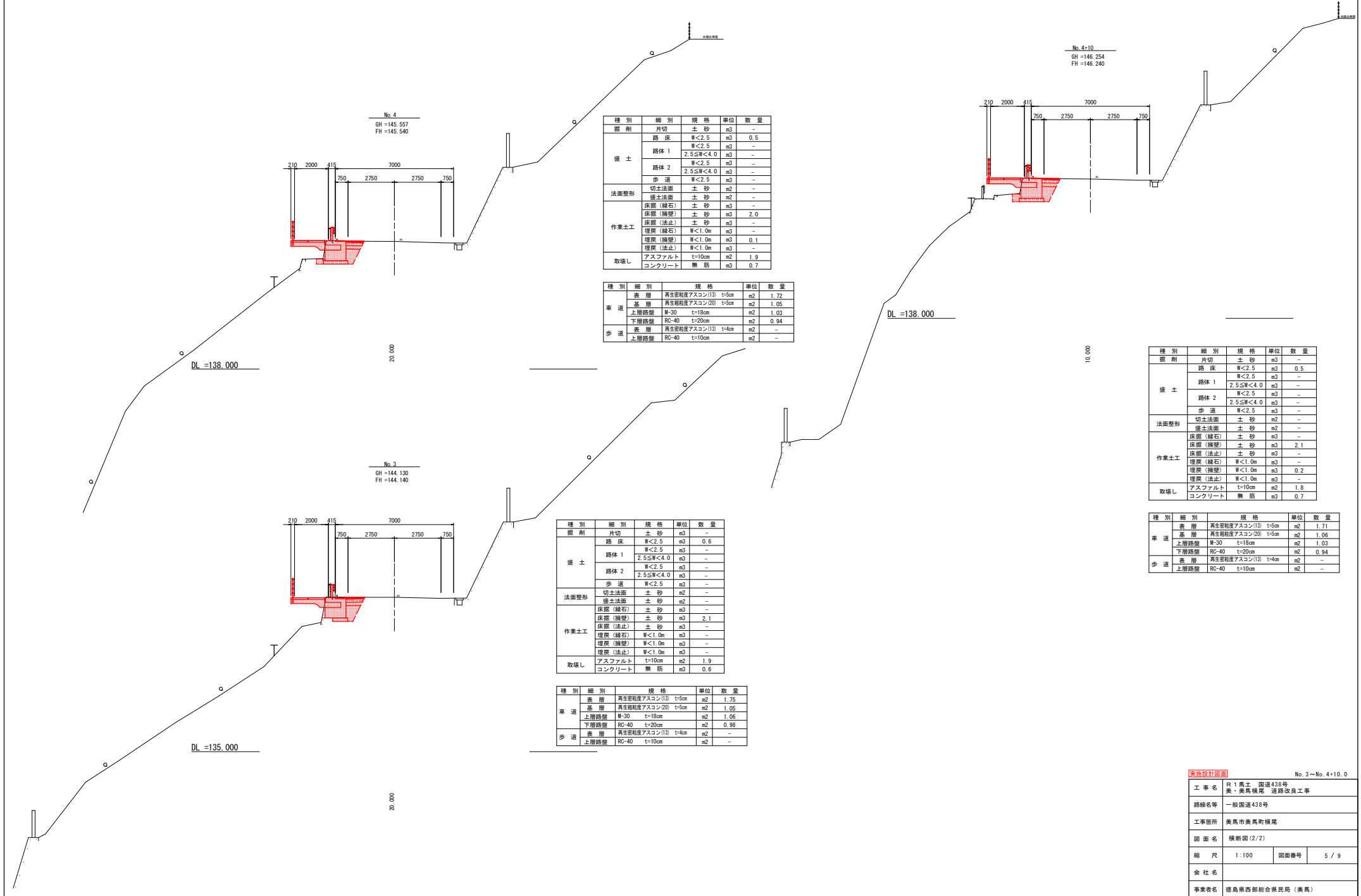
DL =134.000

DL =134.000

DL =134.000

実施設計図面		No. 0-No. 2	
工事名	R1高土 国道438号 奥・奥馬橋尾 道路改良工事		
路線名等	一般国道438号		
工事箇所	美馬市奥馬町橋尾		
図面名	横断図(1/2)		
縮尺	1:100	図面番号	4/9
会社名			
事業者名	徳島県西部総合県民局(美馬)		

横断図 (2/2) S=1:100



種別	細別	規格	単位	数量
盛土	片切	土砂	m3	-
	路床	W<2.5	m3	0.5
	路体 1	W<2.5	m3	-
		2.5≦W<4.0	m3	-
	路体 2	W<2.5	m3	-
2.5≦W<4.0		m3	-	
法面整形	歩道	W<2.5	m3	-
	切土法面	土砂	m2	-
	盛土法面	土砂	m2	-
作業土工	床掘(縁石)	土砂	m3	-
	床掘(擁壁)	土砂	m3	2.0
	床掘(法止)	土砂	m3	-
	埋戻(縁石)	W<1.0m	m3	-
	埋戻(擁壁)	W<1.0m	m3	0.1
取壊し	埋戻(法止)	W<1.0m	m3	-
	アスファルト	t=10cm	m2	1.9
	コンクリート	無筋	m3	0.7

種別	細別	規格	単位	数量	
車道	表層	再生密粒度アスコン(13)	t=5cm	m2	1.72
	基層	再生粗粒度アスコン(20)	t=5cm	m2	1.05
	上層路盤	M-30	t=18cm	m2	1.03
	下層路盤	RC-40	t=20cm	m2	0.94
歩道	表層	再生密粒度アスコン(13)	t=4cm	m2	-
	上層路盤	RC-40	t=10cm	m2	-

種別	細別	規格	単位	数量
盛土	片切	土砂	m3	-
	路床	W<2.5	m3	0.5
	路体 1	W<2.5	m3	-
		2.5≦W<4.0	m3	-
	路体 2	W<2.5	m3	-
2.5≦W<4.0		m3	-	
法面整形	歩道	W<2.5	m3	-
	切土法面	土砂	m2	-
	盛土法面	土砂	m2	-
作業土工	床掘(縁石)	土砂	m3	-
	床掘(擁壁)	土砂	m3	2.1
	床掘(法止)	土砂	m3	-
	埋戻(縁石)	W<1.0m	m3	-
	埋戻(擁壁)	W<1.0m	m3	0.2
取壊し	埋戻(法止)	W<1.0m	m3	-
	アスファルト	t=10cm	m2	1.8
	コンクリート	無筋	m3	0.7

種別	細別	規格	単位	数量
盛土	片切	土砂	m3	-
	路床	W<2.5	m3	0.6
	路体 1	W<2.5	m3	-
		2.5≦W<4.0	m3	-
	路体 2	W<2.5	m3	-
2.5≦W<4.0		m3	-	
法面整形	歩道	W<2.5	m3	-
	切土法面	土砂	m2	-
	盛土法面	土砂	m2	-
作業土工	床掘(縁石)	土砂	m3	-
	床掘(擁壁)	土砂	m3	2.1
	床掘(法止)	土砂	m3	-
	埋戻(縁石)	W<1.0m	m3	-
	埋戻(擁壁)	W<1.0m	m3	-
取壊し	埋戻(法止)	W<1.0m	m3	-
	アスファルト	t=10cm	m2	1.9
	コンクリート	無筋	m3	0.6

種別	細別	規格	単位	数量	
車道	表層	再生密粒度アスコン(13)	t=5cm	m2	1.75
	基層	再生粗粒度アスコン(20)	t=5cm	m2	1.05
	上層路盤	M-30	t=18cm	m2	1.06
	下層路盤	RC-40	t=20cm	m2	0.98
歩道	表層	再生密粒度アスコン(13)	t=4cm	m2	-
	上層路盤	RC-40	t=10cm	m2	-

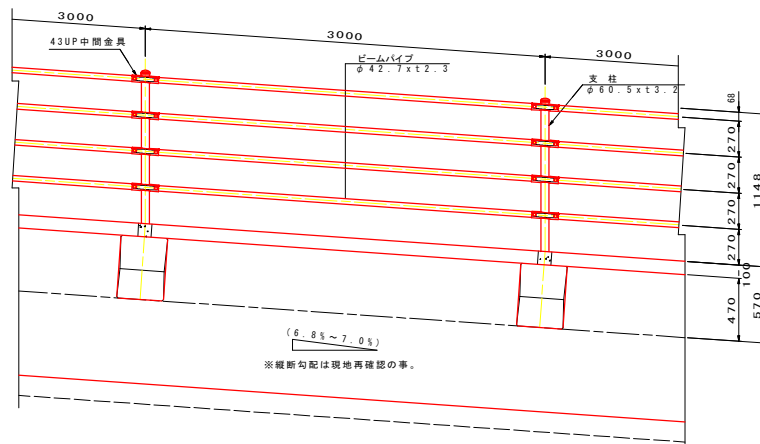
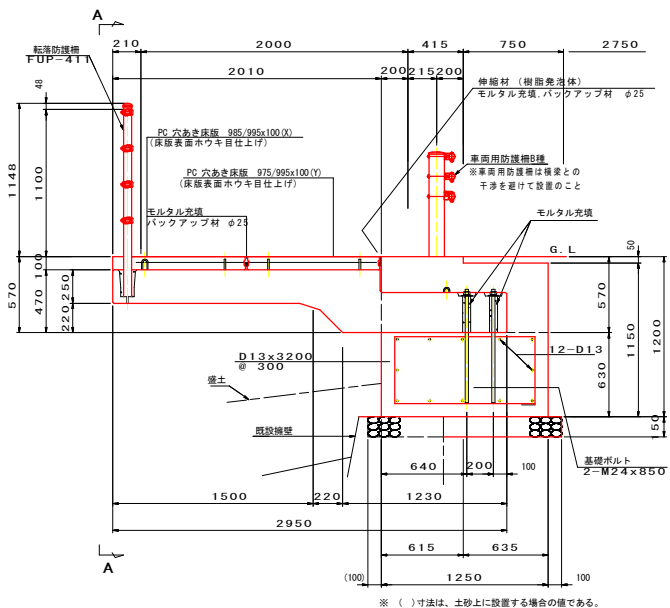
実施設計図面		No. 3~No. 4+10.0	
工事名	R1 馬士 国道438号 奥・奥馬橋尾 道路改良工事		
路線名等	一般国道438号		
工事箇所	美馬市奥馬町橋尾		
図面名	横断図(2/2)		
縮尺	1:100	図面番号	5/9
会社名			
事業者名	徳島県西部総合県民局(美馬)		

組立歩道構造図

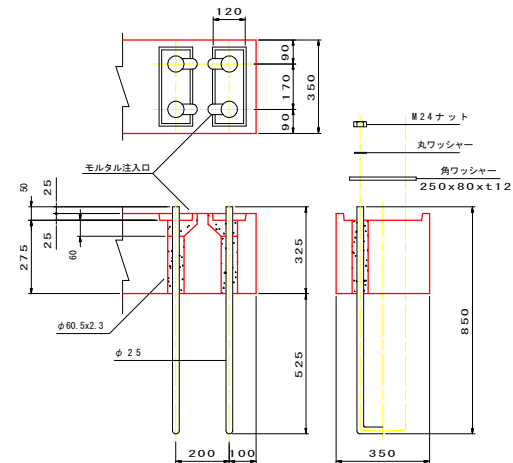
断面図 S=1:20

側面図 S=1:20

A - A

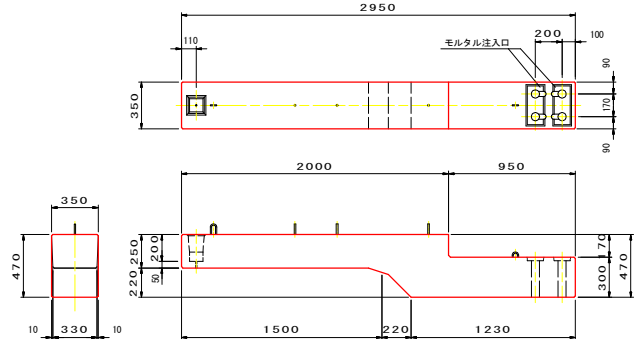


アンカーボルト埋込み部詳細図 S=1:10



横梁詳細図 S=1:20

(重量: 735 kg)



上部 30.0m当り

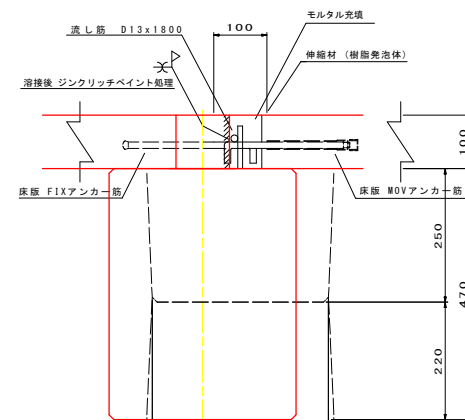
名称	規格	数量	重量
横梁	470x250	11.00 本	
基礎ポルト	M24	22.0 本	
PC穴あき床版 (X)	985/995x100	10.0 枚	
PC穴あき床版 (Y)	975/995x100	10.0 枚	
伸縮材	t10x100	22.0 枚	
	t10x45	30.0 枚	
目地材	φ25	60.0 m	
転落防止柵	FUP-411	30.0 m	

下部 30.0m当り

名称	規格	数量	重量
コンクリート	σck≧18N/mm ²	42.96 m ³	
型枠	鉄筋	72.00 m ²	
基礎砕石	RC-40, t=150	43.50 m ²	
基面整正	土砂	43.50 m ²	
基礎ポルト	M24x850	44.00 本	
鉄筋	S3345 D13	676.60 kg	

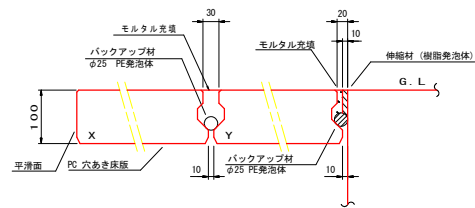
床版横目地詳細図 S=1:5

a - a



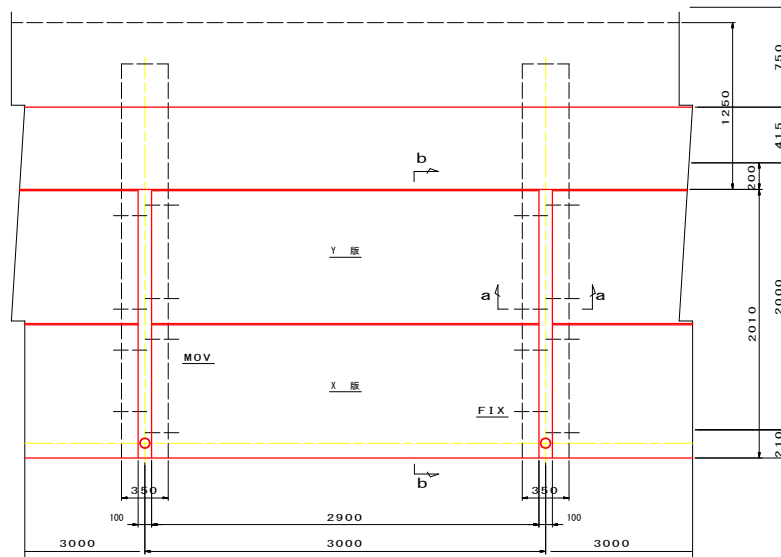
床版縦目地詳細図 S=1:5

b - b



※目地板は、モルタルを充填時に歩道面に合わせて設置下さい。

平面図 S=1:20



※溶接作業は溶接技術者（溶接免許を取得した者）により行うこと

特記事項

PC穴あき床版の特徴として上載荷重に抵抗させる為導入プレストレスは裏面側に多く有している。従って、多少のキャンバ(そり)が発生する為、現地にて床版設置後、路肩基礎上面に対してのレベル合せが必要となる場合がある。

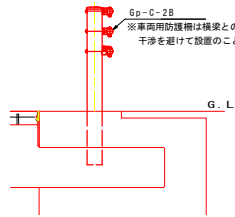
実施設計図面

工事名	R1高土 国道438号 美・美馬橋尾 道路改良工事
路線名等	一般国道438号
工事箇所	美馬市美馬町橋尾
図面名	組立歩道構造図
縮尺	図示
図面番号	6 / 9
会社名	
事業者名	徳島県西部総合県民局 (美馬)

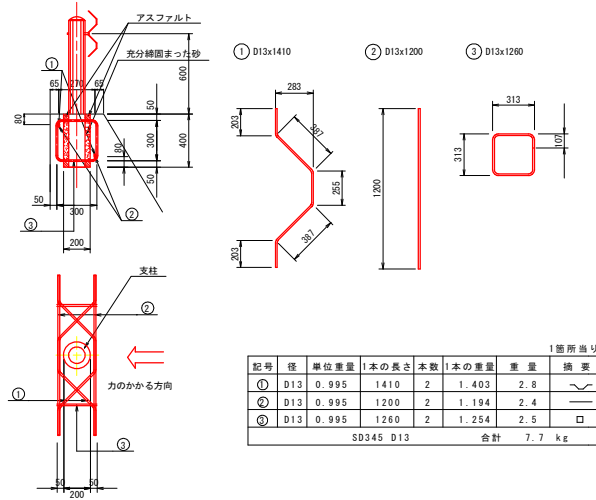
構造図

車両用防護柵 S=1:20

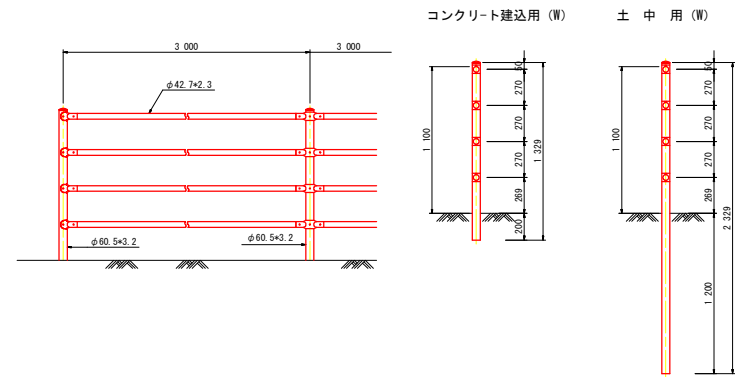
Gp-C-2B



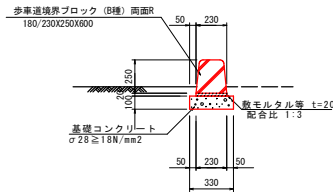
車両用防護柵補強鉄筋加工図 S=1:30



転落防止柵 S=1:20

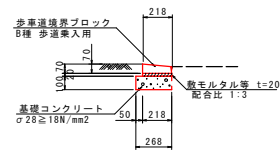


1-1号緑石 SC=1:20



1-1号緑石				10.0m当り	
名称	規格	単位	数量	単位	数量
歩車道境界ブロック	B種 車両兼入用	個	16.5		
基礎コンクリート	φ28≧18N/mm ²	m ³	0.330		
基礎型枠	均し基礎	m ²	1.00		

1-2号緑石 SC=1:20



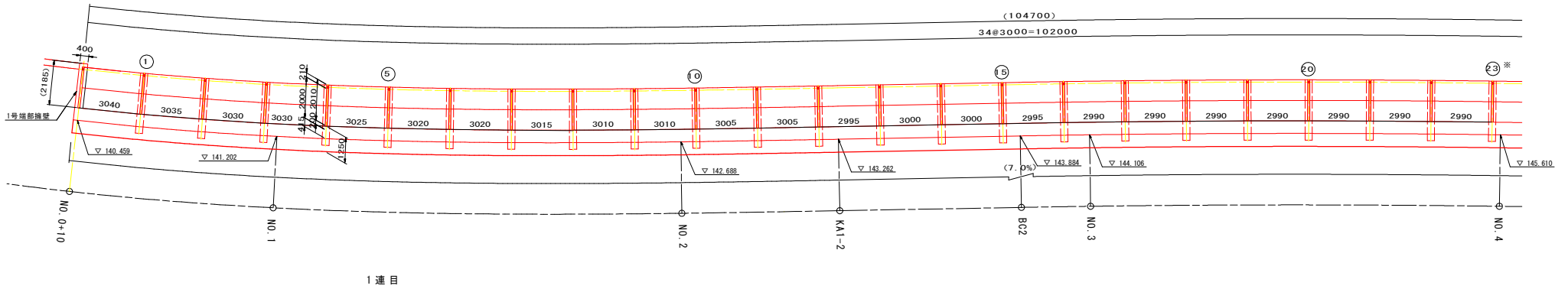
1-2号緑石				10.0m当り	
名称	規格	単位	数量	単位	数量
歩車道境界ブロック	B種 車両兼入用	個	16.5		
基礎コンクリート	φ28≧18N/mm ²	m ³	0.268		
基礎型枠	均し基礎	m ²	1.00		

実施設計図面

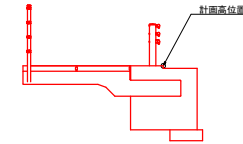
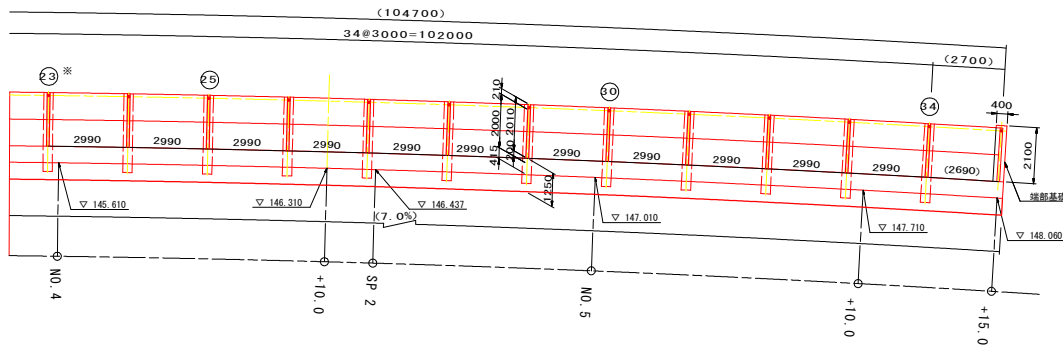
工事名	R1高土 国道438号 美・美馬橋尾 道路改良工事		
路線名等	一般国道438号		
工事箇所	美馬市美馬町橋尾		
図面名	構造図		
縮尺	図示	図面番号	7 / 9
会社名			
事業者名	徳島県西部総合県民局 (美馬)		

組立歩道割付図 S=1:100

1連目



1連目

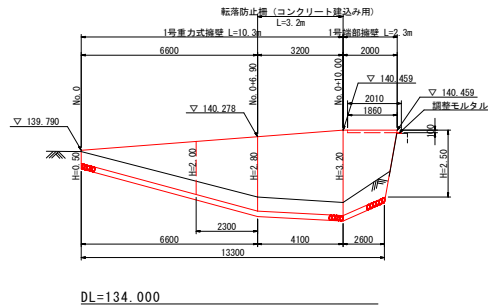


※平面Rと縦断面勾配があると、床版がたたく恐れがあるためモルタルなどで高さ調整すること。

擁壁工展開図

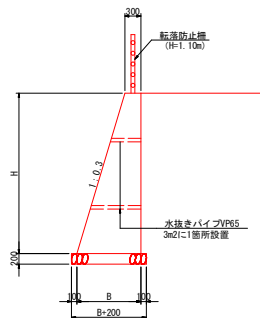
1号重力式擁壁展開図 S=1:100

※目地は、擁壁延長10m以内に1箇所設置すること。

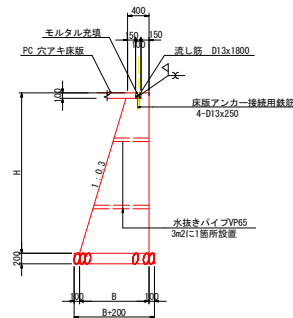


DL=134.000

1号重力式擁壁 S=1:50



1号端部擁壁 S=1:50

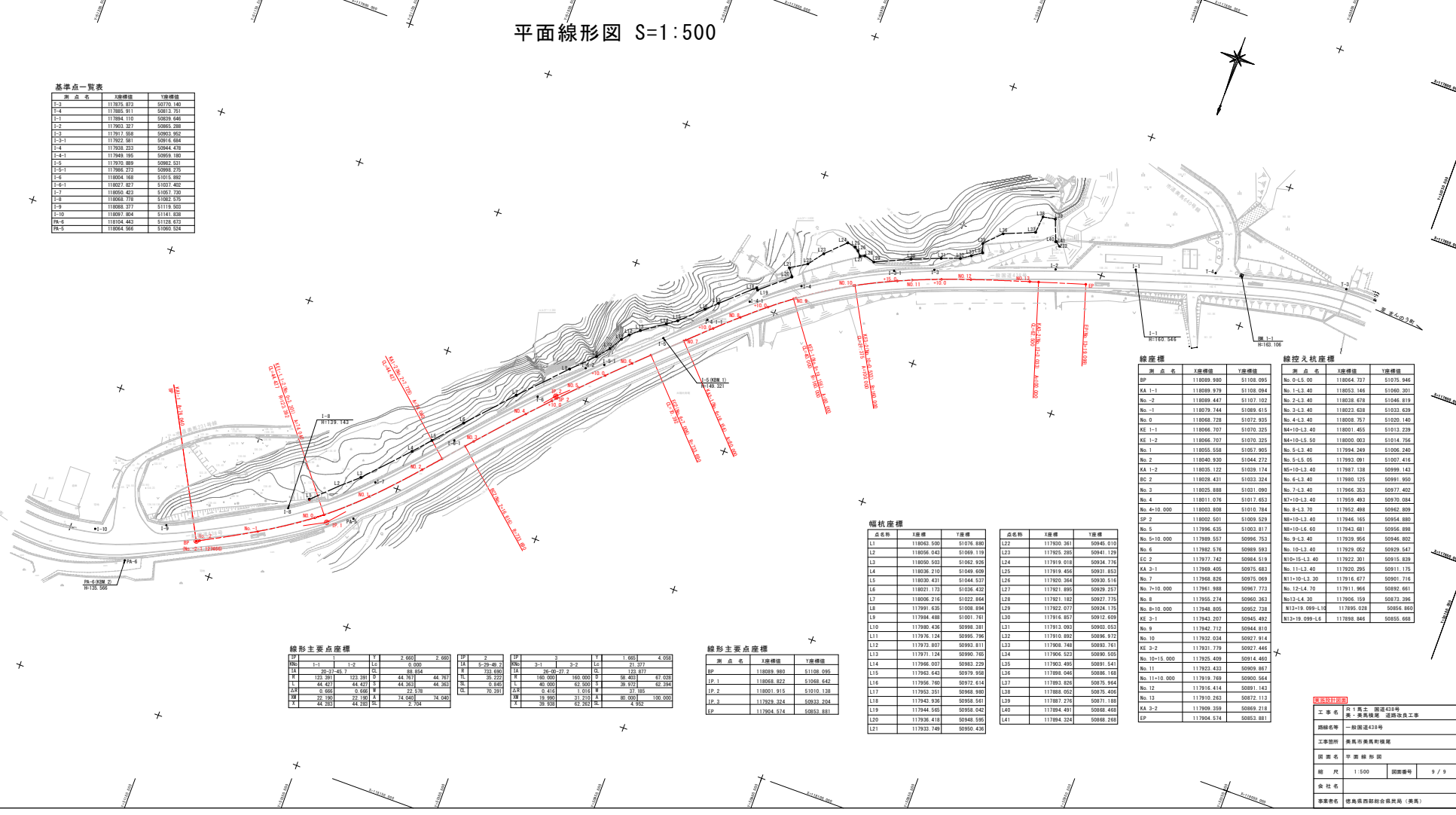


実施設計図書	
工事名	R1馬士 国道438号 美・美馬橋尾 道路改良工事
路線名等	一般国道438号
工事箇所	美馬市美馬町橋尾
図面名	組立歩道割付図 擁壁工展開図
縮尺	1:100 図面番号 8 / 9
会社名	
事業者名	徳島県西部総合県民局 (美馬)

平面線形圖 S=1:500

基準点一覧表

基点名	X座標	Y座標
1-3	117875.813	50770.140
1-4	117885.911	50813.751
1-1	117884.110	50829.546
1-2	117863.327	50865.288
1-3	117817.088	50963.852
1-3-1	117822.981	50916.084
1-4	117838.233	50944.478
1-4-1	117848.185	50969.180
1-5	117870.889	50982.531
1-5-1	117866.272	50986.275
1-5	118004.188	51013.982
1-6-1	118027.827	51027.402
1-7	118006.422	51057.100
1-8	118068.778	51062.975
1-9	118088.377	51119.500
1-10	118097.884	51141.338
PK-C	118104.442	51128.673
PK-D	118064.588	51080.024



線控点座標表

基点名	X座標	Y座標	基点名	X座標	Y座標
BP	118089.800	51108.095	No. 0-L-5.00	118064.727	51075.946
KA 1-1	118089.979	51108.084	No. 1-L-3.40	118053.146	51060.201
No. 2	118089.447	51107.102	No. 2-L-3.40	118038.478	51046.819
No. 1	118079.744	51089.010	No. 3-L-3.40	118023.039	51033.679
No. 3	118068.728	51073.058	No. 4-L-3.40	118008.787	51020.140
KE 1-1	118066.707	51070.325	No. 4-L-3.40	118001.405	51013.239
No. 2	118066.707	51070.325	No. 4-L-3.40	118000.003	51014.756
No. 1	118040.930	51044.272	No. 5-L-5.05	117993.091	51007.416
KA 1-2	118035.122	51039.174	No. 5-L-5.05	117987.138	50999.142
EC 2	118028.471	51033.214	No. 6-L-3.40	117990.129	50991.900
No. 3	118025.888	51031.080	No. 7-L-3.40	117946.362	50977.402
No. 4	118011.076	51017.653	No. 7-L-3.40	117959.482	50970.084
No. 4+10.000	118003.808	51010.384	No. 8-L-3.70	117952.488	50962.800
SP 2	118002.501	51009.529	No. 8-L-3.70	117946.165	50954.880
No. 5	117996.036	51003.817	No. 8-L-3.70	117943.881	50956.888
No. 5+10.000	117989.557	50996.352	No. 9-L-3.40	117939.956	50946.802
No. 6	117982.576	50988.983	No. 9-L-3.40	117929.952	50929.547
EC 2	117977.742	50984.919	No. 10-L-3.40	117922.201	50915.838
KA 2-1	117969.405	50975.683	No. 10-L-3.40	117916.677	50901.716
No. 7	117968.826	50975.069	No. 10-L-3.40	117911.866	50892.601
No. 7+10.000	117961.898	50969.257	No. 11-L-4.70	117906.159	50882.266
No. 8	117955.274	50960.362	No. 11-L-4.70	117900.452	50872.966
No. 8+10.000	117948.805	50952.238	No. 12-L-3.40	117895.029	50864.940
KE 2-1	117943.207	50945.482	No. 12-L-3.40	117889.346	50855.668
No. 9	117942.712	50944.910			
No. 9	117932.034	50927.914			
KE 2-2	117931.779	50927.446			
No. 10+10.000	117925.409	50914.460			
No. 11	117923.433	50909.867			
No. 11+10.000	117919.769	50905.564			
No. 12	117916.414	50891.143			
No. 13	117910.262	50872.113			
KA 2-2	117909.259	50869.218			
CP	117904.674	50853.881			

幅横座標

点名	X座標	Y座標
L1	118093.500	51076.880
L2	118096.044	51069.193
L3	118090.003	51062.826
L4	118036.210	51048.600
L5	118030.421	51044.527
L6	118021.173	51038.422
L7	118006.218	51028.842
L8	117991.626	51020.894
L9	117984.488	51001.761
L10	117980.426	50990.381
L11	117976.124	50990.790
L12	117973.807	50985.811
L13	117971.124	50990.760
L14	117966.007	50983.229
L15	117963.043	50979.950
L16	117956.769	50972.443
L17	117953.251	50968.980
L18	117948.928	50961.561
L19	117944.505	50959.042
L20	117940.418	50948.593
L21	117937.729	50950.426

線形主要点座標

点名	X座標	Y座標
BP	118089.800	51108.095
IP 1	118058.822	51068.442
IP 2	118001.815	51010.138
IP 3	117928.324	50933.204
EP	117904.674	50853.881

線形主要点座標

点名	X座標	Y座標	点名	X座標	Y座標
PK 1-1	117875.813	50770.140	PK 2	117923.729	50950.426
PK 1-2	117885.911	50813.751	PK 3-1	117937.729	50945.482
PK 1-3	117884.110	50829.546	PK 3-2	117942.712	50944.910
PK 1-4	117863.327	50865.288	PK 3-3	117947.700	50939.922
PK 1-5	117817.088	50963.852	PK 3-4	117952.692	50934.934
PK 1-5-1	117822.981	50916.084	PK 3-5	117957.684	50930.946
PK 1-6	117838.233	50944.478	PK 3-6	117962.676	50925.958
PK 1-6-1	117848.185	50969.180	PK 3-7	117967.668	50920.970
PK 1-7	117870.889	50982.531	PK 3-8	117972.660	50915.982
PK 1-7-1	117866.272	50986.275	PK 3-9	117977.652	50910.994
PK 1-8	118004.188	51013.982	PK 3-10	117982.644	50905.996
PK 1-9	118027.827	51027.402	PK 3-11	117987.636	50900.998
PK 1-10	118097.884	51141.338	PK 3-12	117992.628	50895.999
PK-C	118104.442	51128.673	PK 3-13	117997.620	50890.999
PK-D	118064.588	51080.024	PK 3-14	117997.612	50885.999

工事名称	第1号国道43号 東・南側拡幅・道路改良工事
路線名称	一般国道43号
工事箇所	茨城県茨城県野崎町
路線名称	中央線形図
縮尺	1:500 図番
会社名	9 / 9
事業責任者	株式会社 鹿嶋建設株式会社 (代表)